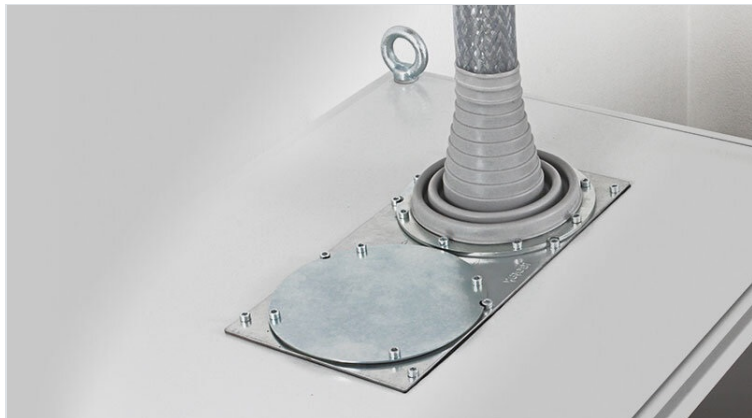


# KEL-ULTRA flex Kabeldurchführungstüllen

in Pyramidenform, für Leitungen bis Ø 115 mm / IP66 / UL Type 12



Die Baureihe KEL-ULTRA flex wurde zur Einführung von Leitungen mit einem sehr großen Dichtbereich von 25 bis max. 115 mm Leitungsdurchmesser entwickelt. Bedingt durch die hochflexible Ausführung der Pyramide wird das Einführen und Positionieren der Leitung gegenüber herkömmlichen Kabelverschraubungen wesentlich vereinfacht.

Die Montage ist denkbar einfach. Mit Hilfe des zum Lieferumfang gehörenden Montagerings wird die pyramidenförmige Tülle über den gesamten Umfang zur Anschraubfläche hin flächig abgedichtet.

Die Tüllen sind wie folgt zu schneiden: Kabeldurchmesser abzüglich ca. 25%.

Es wird empfohlen, Versorgungsleitungen zusätzlich gegen Zug zu entlasten.



## Technische Daten

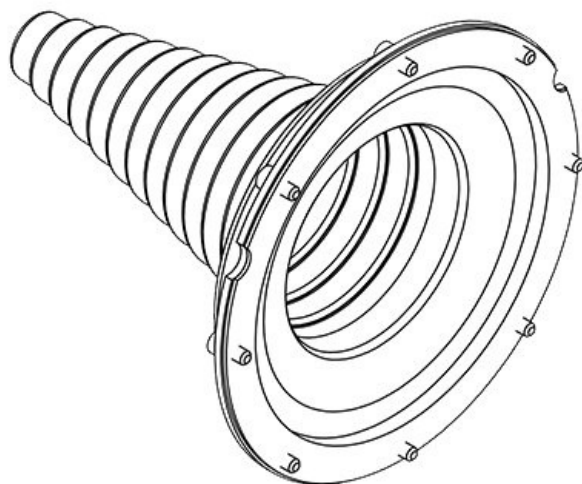
<b>Schutzart IP (EN 60529)</b>	IP54, IP55, IP64, IP65, IP66
<b>UL Type (UL 50E)</b>	UL Type 12
<b>Material</b>	Elastomer Befestigungsring: Stahl, verzinkt
<b>Brandklasse</b>	UL94-V0, selbstverlöschend
<b>Temperaturbereich</b>	-40 C° bis 100 C°
<b>Eigenschaften</b>	silikonfrei, halogenfrei
<b>Montageart</b>	Schrauben

## Vorteile

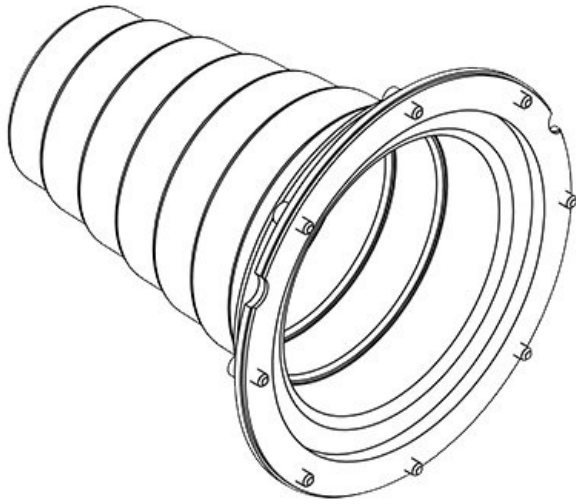
- Schräges Einfahren von unflexiblen Leitungen möglich
- Zertifizierte Schutzarten IP66 (nach EN 60529)

## Produktvarianten & Größen

KEL-ULTRA flex 1



Artikelnummer	<b>42630</b>	Außendurchmesser	<b>168 mm</b>
EAN	<b>4251269309052</b>	Ausbruchgröße	<b>140 mm</b>
Verpackungseinheit	<b>1</b>	, rund	
Für max. Anzahl Leitungen	<b>1</b>	Anzahl Schraublöcher	<b>8</b>
Max. Kabeldurchmesser	<b>90 mm</b>	Durchmesser Schraublöcher	<b>5,5 mm</b>
Höhe	<b>175,5 mm</b>	Klemmbereich	<b>1 x 25 - 90 mm</b>
Aufbauhöhe	<b>175,5 mm</b>		



Artikelnummer	<b>42631</b>	Außendurchme	<b>168 mm</b>
EAN	<b>4251269309</b>	esser	
	<b>069</b>	Ausbruchgröße	<b>140 mm</b>
Verpackungsei	<b>1</b>	, rund	
nheit		Anzahl	<b>8</b>
Für max.	<b>1</b>	Schraublöcher	
Anzahl		Durchmesser	<b>5,5 mm</b>
Leitungen		Schraublöcher	
Max.	<b>115 mm</b>	Klemmbereich	<b>1 x 75 - 115</b>
Kabeldurchme			<b>mm</b>
esser			
Höhe	<b>175,5 mm</b>		
Aufbauhöhe	<b>175,5 mm</b>		